



Categoria: Casale

Località: Cortona

Provincia: Arezzo

Rif: 387

Sup. Locali: 130

Prezzo: 550.000,00

Riferimento: 387

N° bagni: 2

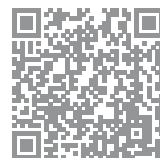
N° Camere: 3

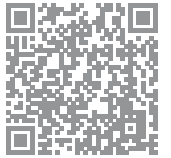
Dove il tempo si è fermato! Casale tipico Toscano in pietra con piscina panoramica su Cortona con limonaia, garage, e 5000 mq di uliveto. Questo delizioso casale in pietra si trova in aperta campagna, in zona privilegiata con una splendida vista panoramica, vicino al centro di Cortona (nota città Etrusca della Toscana). Si accede alla proprietà tramite un breve tratto di strada sterrata privato ma ben mantenuto e delineato da una tipica fila di cipressi. L'immobile si sviluppa su due piani: Al piano terra il salone con un meraviglioso pavimento in cotto fatto a mano montato a lisca di pesce. Percorrendo il salone troviamo la prima camera matrimoniale con bagno. Salendo la scala in legno raggiungiamo il piano primo con la zona pranzo e la deliziosa cucina in muratura, raggiungibile anche dall'esterno con l'antica scala esterna con loggia, una camera matrimoniale e una doppia con bagno condiviso. La proprietà in vendita comprende anche l'ampio garage interrato e la limonaia. Il giardino, oltre a garantire privacy, è molto movimentato e piacevole. Sono state realizzate varie zone relax e barbeque con pergolati in legno e glicine viola. Lo spazio esterno è inoltre arredato con una piscina di 50 mq. che si affaccia sulla città di Cortona e su tutta la Valdichiana. Il terreno è di 5000 mq ed è coltivato prevalentemente ad uliveto. L'abitazione, sapientemente ristrutturata, ha mantenendo intatta la sua autenticità ed il suo fascino, il sapore e le caratteristiche degli antichi casali. Questa proprietà in vendita può essere un'opportunità sia per chi ricerca un casale di campagna facilmente gestibile (per le sue modeste dimensioni e perché i terreni coltivati ad oliveto richiedono poca manutenzione) sia per generare profitto dall'affitto dell'immobile a fini turistici. Quest' area della Toscana è infatti molto ricercata dai turisti che vogliono vivere la Toscana in un ambiente tipico ed indipendente. La posizione è molto interessante perché si il casale è situato a pochi chilometri da Cortona, con bella vista panoramica e con tutti gli spazi per godere a pieno il piacere della campagna ma con la vicinanza alle comodità di un grande paese come Cortona che gode di tutti i principali servizi oltre ad una comoda ed importante stazione ferroviaria. Non perdere l'opportunità di possedere un pezzo di storia di Cortona, contattaci per una visita!

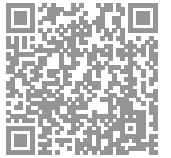










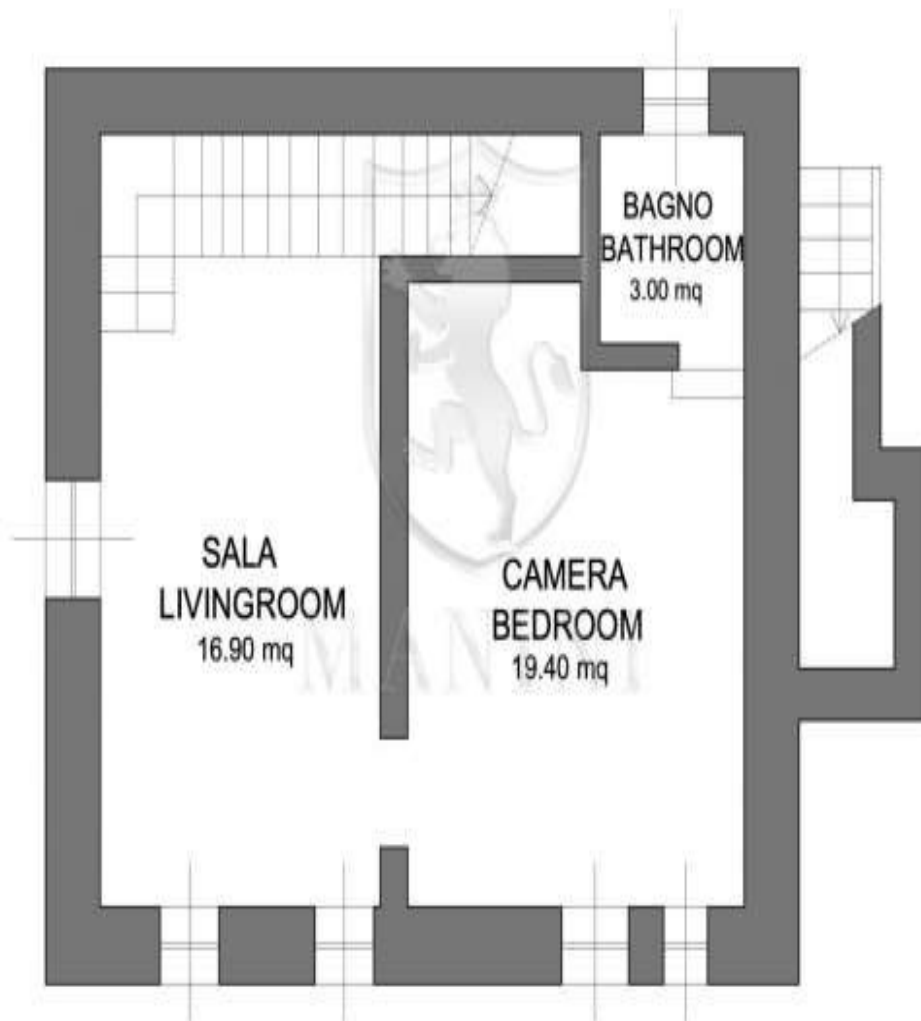








PIANO TERRA GROUND FLOOR





PIANO PRIMO FIRST FLOOR





PIANO TERRA GROUND FLOOR





PISCINA SWIMMING POOL

