

Categoria: Casale

Località: Cortona

Provincia: Arezzo

Rif: 185

Sup. Locali: 700

Prezzo: 890.000,00

Riferimento: 185

N° bagni: 9

N° Camere: 11

Attività turistica ricettiva in vendita sulle colline di Cortona. La proprietà è composta da 3 immobili, 4,5 ettari di terreno con 802 piante di olivi in produzione, piscina, campo da tennis. Il tutto con vista panoramica su Cortona. La struttura ricettiva si dispone su tre edifici: il principale, che era il vecchio casolare, e due annessi agricoli, la porcaia ed il fienile. Sono stati tutti finemente ristrutturati mantenendo le caratteristiche originali ed il rispetto dell'architettura tipica del luogo. In ogni edificio sono stati realizzati tre appartamenti di circa 50 mq l'uno per un totale di nove appartamenti, di questi, sette sono bilocali e due trilocali mansardati. Tutti gli appartamenti hanno accesso indipendente, sono arredati in stile toscano con pavimento in cotto fiorentino, infissi con doppi vetri, cucina completamente arredata, una o due camere matrimoniali, soggiorno con divano letto matrimoniale, bagni finestrati con sanitari e doccia, aria condizionata e riscaldamento individuale. Tutti gli appartamenti dispongono di giardino privato sia sul davanti che sul retro rendendo così un'indipendenza totale. La struttura può accomodare fino a 40 ospiti ed in particolare due appartamenti sono realizzati per essere accessibili da persone con handicap motorio, così come tutti gli spazi comuni. Per aumentare la ricettività, 2.000 metri di terreno sono edificabili con la possibilità di poter costruire altri 3 appartamenti. Al piano terra dell'edificio centrale troviamo anche la reception ed una cantina. La piscina è stata creata in posizione leggermente distanziata dai fabbricati ed è riscaldata di grandezza 12x6. All'interno della proprietà insistono campo da tennis illuminato, recinto per cavalli, parco giochi protetto per bambini; All'interno della proprietà ci sono 2 pozzi con cisterne rispettivamente con 2.000 lt. per l'acqua potabile e 5.000 lt. di acqua per irrigazione e per la piscina. Durante i lavori di ristrutturazione sono stati interrati anche le linee elettriche per migliorare la vista ed il panorama. L'agriturismo si trova in posizione fantastica e comoda, a circa 300 m.t. di altitudine, lontano da strade trafficate, con una magnifica vista su Cortona e le colline circostanti ed permette di raggiungere con facilità tutti i servizi. Autostrada A1, casello di Valdichiana 12Km, Cortona 16Km, Arezzo 31Km, Siena 58Km, Perugia 60Km •

MANINI®



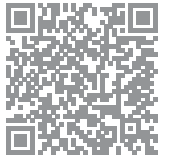
Firenze

102Km



Roma

191Km



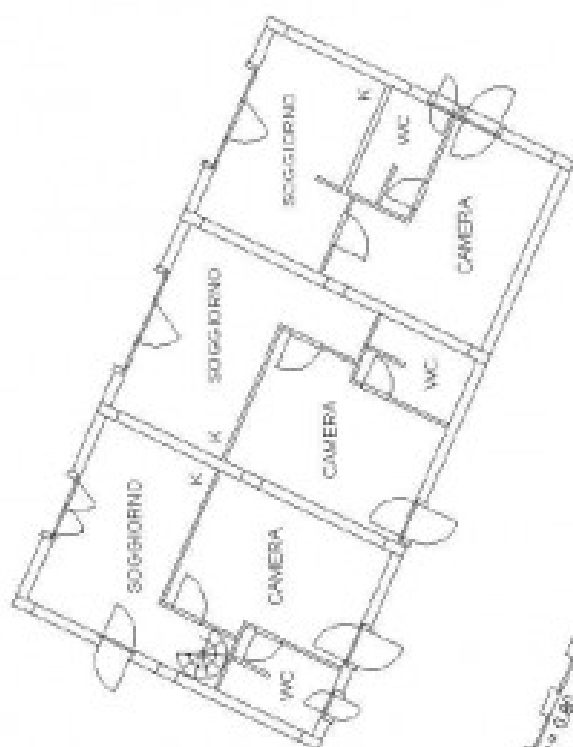




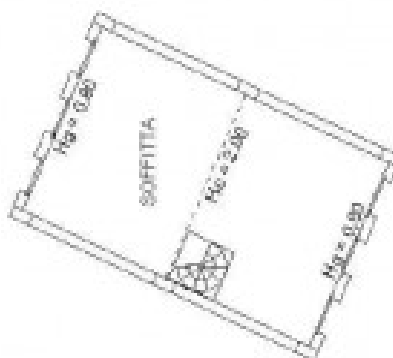






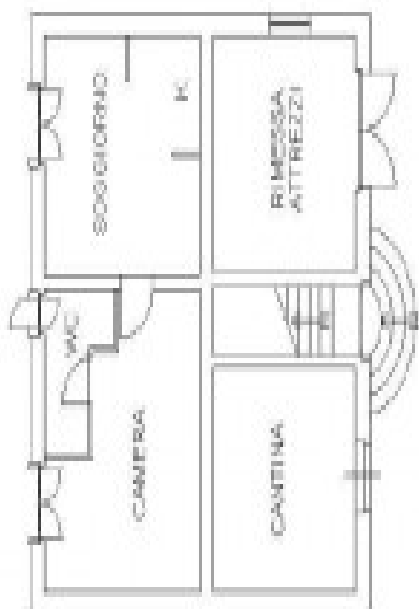


PIANO TERRA (edificio C) H=2,70

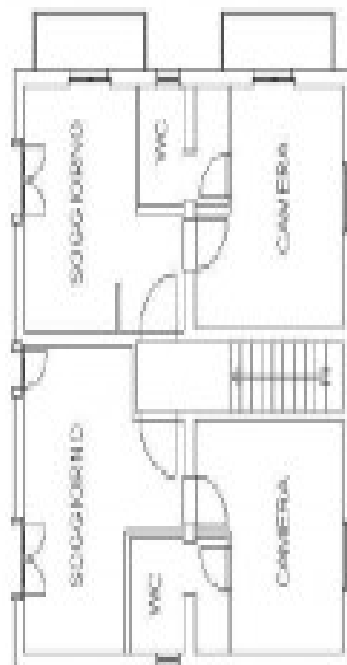


PIANO PRIMO (edificio C)





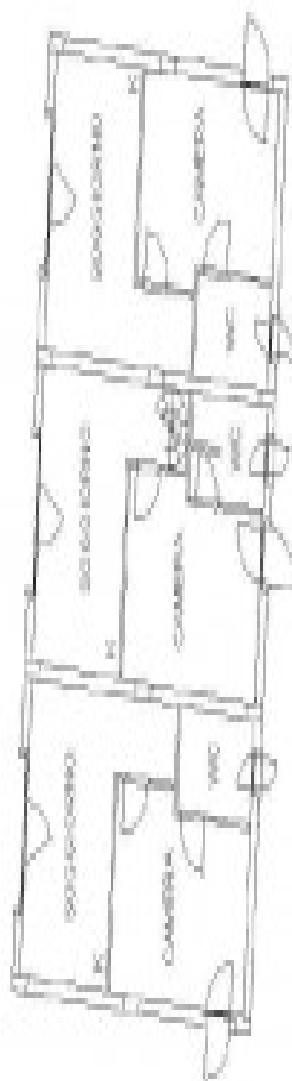
PIANO TERRA (edificio A) H=2,60



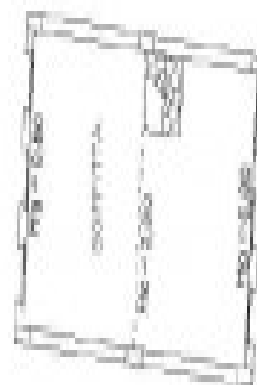
PIANO PRIMO (edificio A) H=3,05



PIANI



PIANO TERRA (edificio B) H=2,70



PIANO PRIMO (edificio B)